



ぼうさい
くろべ防災Book
ひじょうじへん
非常時編

2020年9月発行

さい がい お とき
**災害が起こった時に
やるべきこと**

でも、普段から読んでおかないと、
いざという時に読んでも遅い！

さいがいようでんごん
**災害用伝言
ダイヤル
171**

さいがいよう
**災害用
でんごんばん
伝言板**

にしにほん いっばん でんわ：おんせい
NTT西日本(一般電話・音声)

「171」をダイヤルし、ガイダンスにし
たがって伝言を登録・再生できます。

けいたいでんわ さいがいようでんごんばん
携帯電話 災害用伝言板

NTTドコモ/au/ソフトバンク/
ワイモバイル

パソコン

にしにほん さいがいようでんごんばん
NTT西日本「災害用伝言板 (web171)」

2020年9月発行

ぼうさい
くろべ防災Book
そなへん
備える編



とき
**いざという時に
家族を守るための備え**

緊急のときに出来ることは、
普段からやってることだけです。
日常的に使いましょう。

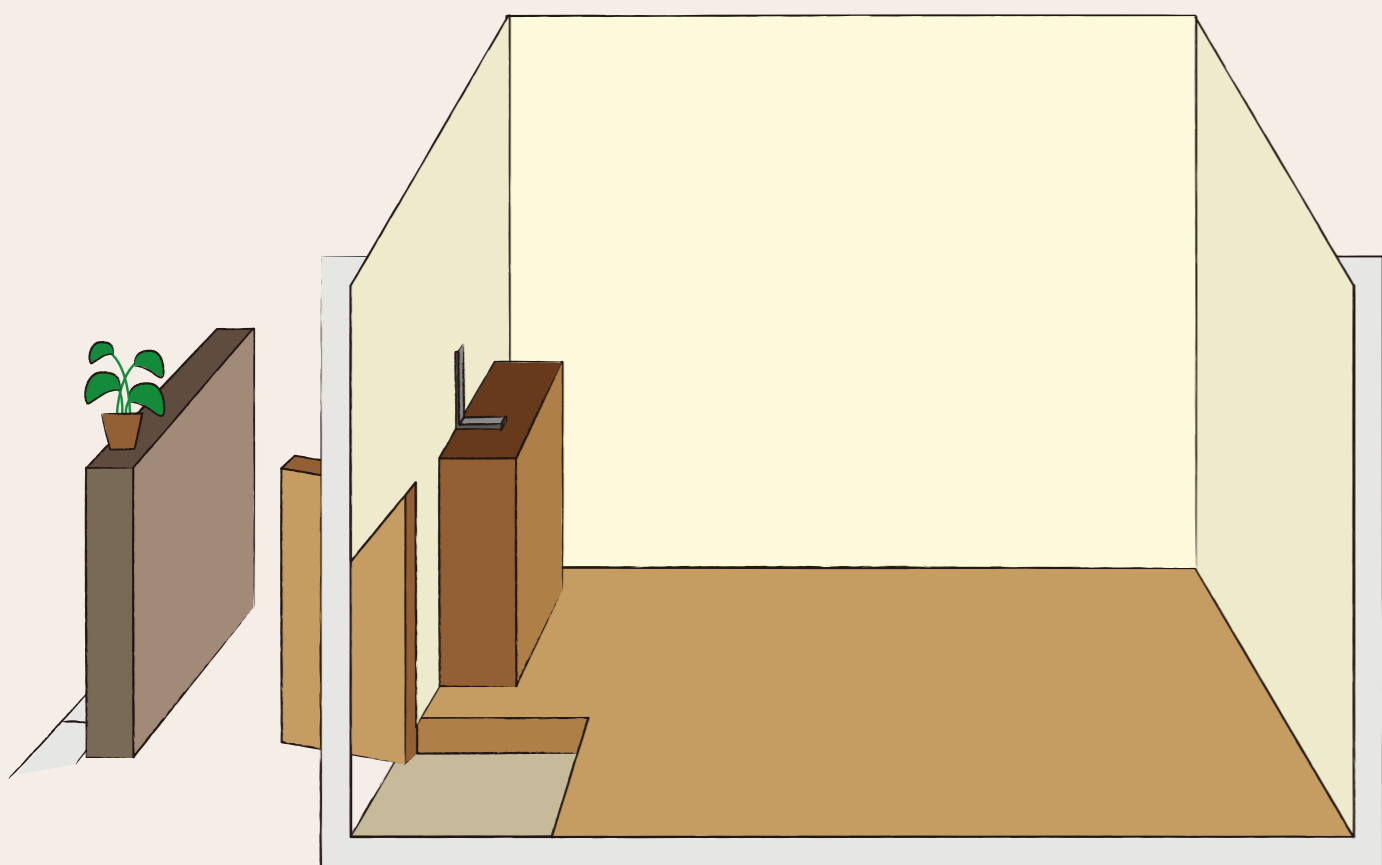
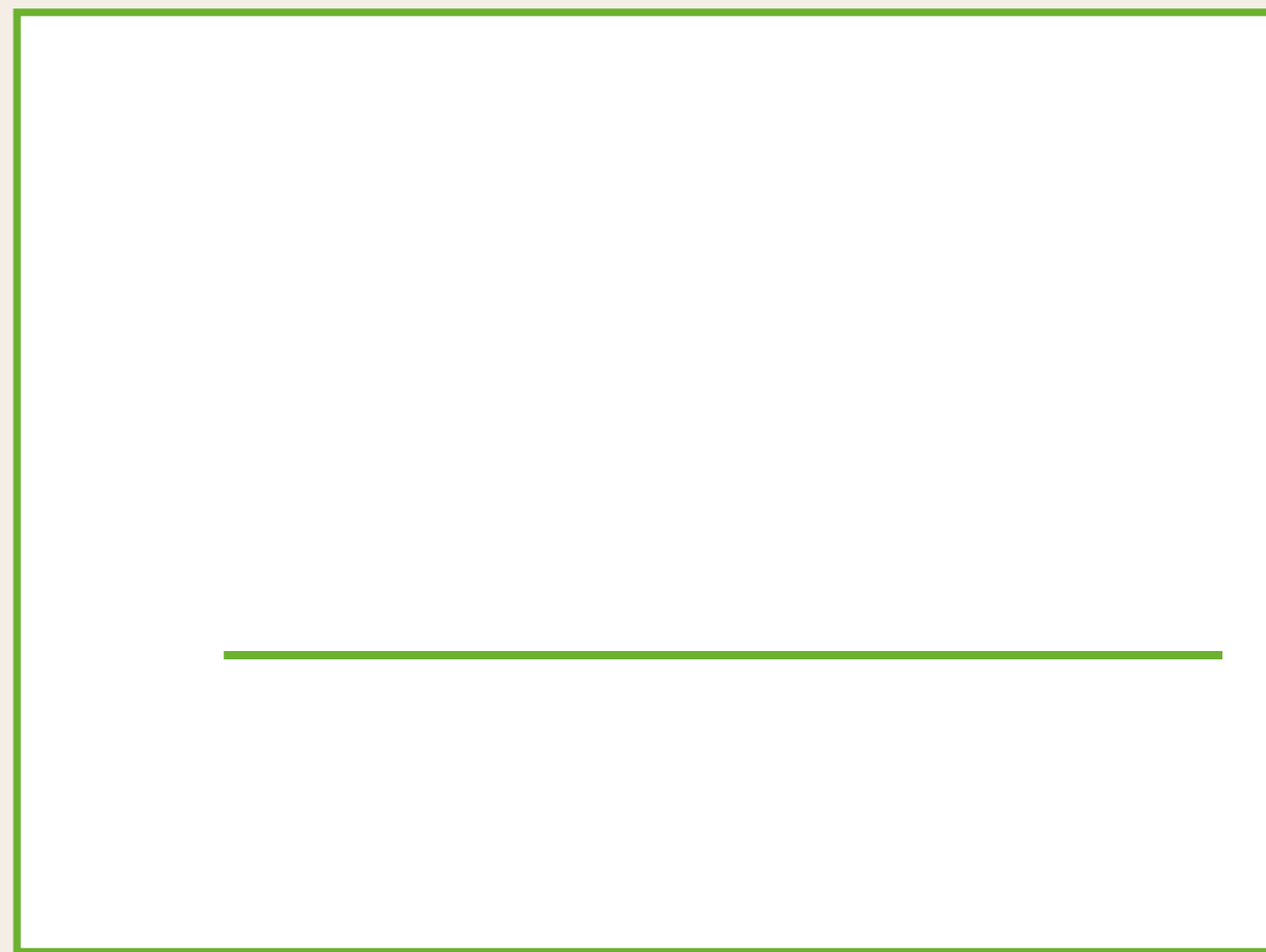


じしん
による揺れと被害

しん ど 震度4	ほとんどの人が驚き、電灯などのつり下げ物は大きく揺れる
しん ど じゃく 震度5弱	大半の人が、恐怖を覚え、物につかまりたいと感じる
しん ど ぎょう 震度5強	物につかまらなると歩くことが難しくなる
しん ど じゃく 震度6弱	壁のタイルや窓ガラスが破損、落下することがある
しん ど ぎょう 震度6強	耐震性の低い木造建物は、傾くものや倒れるものが多くなる
しん ど 震度7	耐震性の高い木造建物でも、まれに傾くことがある



Green header bar	



Green header bar	Green header bar	Green header bar