

福祉バス時刻表

令和4年7月1日 改正

①定期コース(赤色マイクロバス)

②定期コース(金色マイクロバス)

火曜日

黒部市福祉センター出発	8:40
西小路(舟屋和雄宅前)	8:46
長正寺(有倉真一宅前)	8:49
浦川端(浦川端公民館)	8:54
浦川端(旧中島商店前)	8:55
浦川端(川村誠宅車庫前)	8:56
中坪(森田正男宅前)	8:59
中坪(旧柳田商店前)	9:00
中坪(中坪公民館)	9:01
両瀬(両瀬公民館)	9:02
八社(八社公民館前)	9:03
中村(館野昌義宅前)	9:05
西町(真照寺)	9:07

大越(吉沢建築作業所前)	9:11
舌山(中瀬宅前)	9:13
長屋(長田宅前)	9:16
寺坪(オークレディースクリニック前)	9:17
上野(旧パン工房さくら前)	9:20
上野(谷口隆進堂前)	9:23
櫛町(富山銀行前)	9:24
大町(おそうじ本舗前)	9:26
天神新町(JA本店前)	9:28
三島町(黒部市民病院前)	9:30
三島町(電鉄黒部駅)	9:31
黒部市福祉センター着	9:42

黒部市福祉センター出発	8:40
飯沢(飯沢コミュニティセンター)	8:45
芦崎(龍泉寺)	8:52
生地経新(昭和薬局前)	8:54
宮川町(芦崎製飴所前)	8:56
大町(嶋倉七蔵宅前)	8:57
四十物町(藤田宅前)	8:58
神区(くすりの経塚前)	9:01
岡(第一工業)	9:04
堀切(中野工業前)	9:07
堀切新(アワラ電設前)	9:11
東三日市(おぎの歯科医院前)	9:15
黒部市福祉センター着	9:18



水曜日

黒部市福祉センター出発	8:40
福平(栗山宅前)※冬季(1月~2月)休止	9:05
池尻(池尻公民館)	9:13
田糶(田糶公民館)	9:15
笠破(笠破公民館)	9:18
内生谷(内生谷公民館)	9:20
釈迦堂(白山社前)	9:22
釈迦堂(釈迦堂公民館)	9:24
釈迦堂(山田宅前)	9:25
阿弥陀堂(なかだ理容店前)	9:27

尾山(尾山公民館)	9:29
中陣(中陣コミュニティセンター前)	9:31
田家新(斉木鉄工前)	9:35
荒町(田村宅前)	9:37
田家新(狐塚昭三宅前)	9:39
田家新(山田武雄宅前)	9:40
黒瀬(長田義次宅前)	9:42
黒瀬(協和自動車)	9:43
黒部市福祉センター着	9:53

黒部市福祉センター出発	8:40
本野(舟川健治宅前)	8:56
本野(大海寺松栄宅前)	8:58
中山(舟子豊和宅前)	9:03
田家野(江口宅前)	9:09
前沢(朝倉和行宅前)	9:14
山田新(平野武宅前)	9:16
新天(新天公民館)	9:20
黒部市福祉センター着	9:30



木曜日

黒部市福祉センター出発	8:40
西小路(舟屋和雄宅前)	8:46
長正寺(有倉真一宅前)	8:49
浦川端(浦川端公民館)	8:53
浦川端(旧中島商店前)	8:54
浦川端(川村誠宅車庫前)	8:55
浦川端(新わかぐり団地)	8:56
中坪(森田正男宅前)	8:58
中坪(旧柳田商店前)	8:59
両瀬(両瀬公民館)	9:00
八社(八社公民館)	9:01

西町(真照寺)	9:03
中村(館野昌義宅前)	9:04
舌山(八木石油前)	9:08
長屋(村本タバコ店前)	9:09
寺坪(オークレディースクリニック前)	9:11
上野(旧パン工房さくら前)	9:12
上野(谷口隆進堂前)	9:15
櫛町(富山銀行前)	9:16
大町(おそうじ本舗前)	9:20
東三日市(おぎの歯科医院前)	9:23
黒部市福祉センター着	9:26

黒部市福祉センター出発	8:40
堀切新(アワラ電設前)	8:44
天神新町(JA本店前)	8:51
岡(第一工業)	8:56
岡(電鉄石田駅)	8:58
神区(くすりの経塚前)	9:03
上町(紺屋清吉宅前)	9:04
上町(願楽寺)	9:05
四十物町(藤田宅前)	9:06
大町(嶋倉七蔵宅前)	9:07
宮川町(芦崎製飴所前)	9:08

生地経新(昭和薬局前)	9:10
飯沢(飯沢コミュニティセンター)	9:16
黒部市福祉センター着	9:29

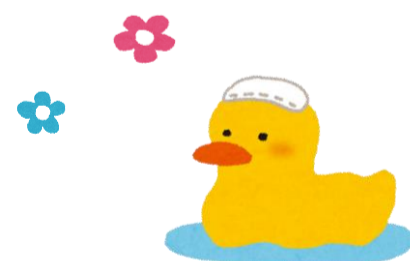


金曜日

黒部市福祉センター出発	8:40
中新(長谷川隆行宅前)	8:44
中新(マルタカ防災黒部支店前)	8:45
中区(コミュニティセンター前)	8:50
吉田(武隈祝則宅前)	8:53
吉田(吉田公民館)	8:55
荒俣(夏野清宅前)	8:58
荒俣(高東興業前)	9:00
吉田(あいの風とやま鉄道生地駅)	9:03
ケアハウス黒部笑福学園	9:06

出島(出島公民館)	9:11
出島(川原正幸宅前)	9:15
沓掛(原幸良宅前)	9:19
沓掛(高村弘宅前)	9:20
北野(黒部クリーン前)	9:24
黒部市福祉センター着	9:27

黒部市福祉センター出発	8:40
本野(舟川健治宅前)	8:56
本野(大海寺松栄前)	8:58
中山(舟子豊和宅前)	9:03
田家野(江口宅前)	9:09
前沢(朝倉和行宅前)	9:14
山田新(平野武宅前)	9:16
新天(新天公民館)	9:20
黒部市福祉センター着	9:30



土曜日

黒部市福祉センター出発	8:40
吉田(吉田公民館)	8:48
芦崎(龍泉寺)	8:51
生地経新(昭和薬局前)	8:53
宮川町(芦崎製飴所前)	8:55
大町(嶋倉七蔵宅前)	8:56
四十物町(藤田宅前)	8:57
天神新町(JA本店前)	9:08
三島町(黒部市民病院前)	9:10
櫛町(富山銀行前)	9:12
上野(谷口隆進堂前)	9:14

東三日市(市民会館横)	9:16
東三日市(おぎの歯科医院前)	9:18
黒部市福祉センター着	9:21

◎帰りのバスは午後3時30分に黒部市福祉センターを出発します。
 ◎帰りのバス ①コース(水曜日、木曜日、金曜日)
 ②コース(水曜日、金曜日)逆コースとなります。
 ◎黒部市福祉センター休館日は、毎週月曜日と祝日の翌日です。
 (但し、月曜日が祝日の場合は、火曜日は開館します。)

定期コース以外にもグループ・団体

4名様以上

無料送迎いたします。



◎お問い合わせ先 社会福祉法人黒部市社会福祉協議会 黒部市福祉センター 富山県黒部市金屋464-1 ☎(0765)54-1082

停留所追加

時間変更