

# 福祉バス時刻表

令和5年5月8日 改正

## ①定期コース(赤色マイクロバス)

## ②定期コース(金色マイクロバス)

火曜日

黒部市福祉センター出発	8:40	大越(吉沢建築作業所前)	9:11
西小路(舟屋和雄宅前)	8:46	舌山(中瀬宅前)	9:13
長正寺(有倉真一宅前)	8:49	長屋(長田宅前)	9:16
浦川端(浦川端公民館)	8:54	寺坪(オークレディースクリニック前)	9:17
浦川端(旧中島商店前)	8:55	上野(旧パン工房さくら前)	9:20
浦川端(川村誠宅車庫前)	8:56	上野(谷口隆進堂前)	9:23
中坪(森田正男宅前)	8:59	櫛町(富山銀行前)	9:24
中坪(旧柳田商店前)	9:00	大町(おそうじ本舗前)	9:26
中坪(中坪公民館)	9:01	天神新町(JA本店前)	9:28
両瀬(両瀬公民館)	9:02	三島町(黒部市民病院前)	9:30
八社(八社公民館前)	9:03	三島町(電鉄黒部駅)	9:31
中村(館野昌義宅前)	9:05	黒部市福祉センター着	9:42
西町(真照寺)	9:07		

黒部市福祉センター出発	8:40
飯沢(飯沢コミュニティセンター)	8:45
芦崎(龍泉寺)	8:52
生地経新(昭和薬局前)	8:54
宮川町(芦崎製飴所前)	8:56
大町(嶋倉七蔵宅前)	8:57
四十物町(藤田宅前)	8:58
神区(神明町公民館)	9:01
堀切(中野工業前)	9:04
堀切新(アワラ電設前)	9:08
東三日市(おぎの歯科医院前)	9:12
黒部市福祉センター着	9:15



水曜日

黒部市福祉センター出発	8:40	尾山(尾山公民館)	9:29
福平(栗山宅前)※冬季(1月~2月)休止	9:05	中陣(中陣コミュニティセンター前)	9:31
池尻(池尻公民館)	9:13	田家新(斉木鉄工前)	9:35
田糶(田糶公民館)	9:15	荒町(田村宅前)	9:37
笠破(笠破公民館)	9:18	田家新(狐塚昭三宅前)	9:39
内生谷(内生谷公民館)	9:20	田家新(山田武雄宅前)	9:40
釈迦堂(白山社前)	9:22	黒瀬(長田義次宅前)	9:42
釈迦堂(釈迦堂公民館)	9:24	黒瀬(協和自動車)	9:43
釈迦堂(山田宅前)	9:25	黒部市福祉センター着	9:53
阿弥陀堂(なかだ理容店前)	9:27		

黒部市福祉センター出発	8:40
本野(舟川健治宅前)	8:56
本野(大海寺松栄宅前)	8:58
中山(舟子豊和宅前)	9:03
田家野(江口宅前)	9:09
前沢(朝倉和行宅前)	9:14
山田新(平野武宅前)	9:16
新天(新天公民館)	9:20
黒部市福祉センター着	9:30



木曜日

黒部市福祉センター出発	8:40	西町(真照寺)	9:03
西小路(舟屋和雄宅前)	8:46	中村(館野昌義宅前)	9:04
長正寺(有倉真一宅前)	8:49	舌山(八木石油前)	9:08
浦川端(浦川端公民館)	8:53	長屋(村本タバコ店前)	9:09
浦川端(旧中島商店前)	8:54	寺坪(オークレディースクリニック前)	9:11
浦川端(川村誠宅車庫前)	8:55	上野(旧パン工房さくら前)	9:12
浦川端(新わかぐり団地)	8:56	上野(谷口隆進堂前)	9:15
中坪(森田正男宅前)	8:58	櫛町(富山銀行前)	9:16
中坪(旧柳田商店前)	8:59	大町(おそうじ本舗前)	9:20
両瀬(両瀬公民館)	9:00	東三日市(おぎの歯科医院前)	9:23
八社(八社公民館)	9:01	黒部市福祉センター着	9:26

黒部市福祉センター出発	8:40
堀切新(アワラ電設前)	8:44
天神新町(JA本店前)	8:51
岡(電鉄石田駅)	8:58
神区(神明町公民館)	9:03
上町(紺屋清吉宅前)	9:04
上町(願楽寺)	9:05
四十物町(藤田宅前)	9:06
大町(嶋倉七蔵宅前)	9:07
宮川町(芦崎製飴所前)	9:08
生地経新(昭和薬局前)	9:10

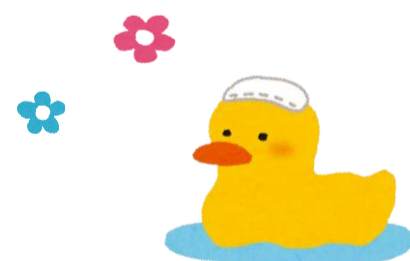
飯沢(飯沢コミュニティセンター)	9:16
黒部市福祉センター着	9:29



金曜日

黒部市福祉センター出発	8:40	出島(出島公民館)	9:11
中新(長谷川隆行宅前)	8:44	出島(川原正幸宅前)	9:15
中新(マルタカ防災黒部支店前)	8:45	沓掛(原幸良宅前)	9:19
中区(コミュニティセンター前)	8:50	沓掛(高村弘宅前)	9:20
吉田(武隈祝則宅前)	8:53	北野(黒部クリーン前)	9:24
吉田(吉田公民館)	8:55	黒部市福祉センター着	9:27
荒俣(夏野清宅前)	8:58		
荒俣(高東興業前)	9:00		
吉田(あいの風とやま鉄道生地駅)	9:03		
ケアハウス黒部笑福学園	9:06		

黒部市福祉センター出発	8:40
本野(舟川健治宅前)	8:56
本野(大海寺松栄前)	8:58
中山(舟子豊和宅前)	9:03
田家野(江口宅前)	9:09
前沢(朝倉和行宅前)	9:14
山田新(平野武宅前)	9:16
新天(新天公民館)	9:20
黒部市福祉センター着	9:30



土曜日

黒部市福祉センター出発	8:40	東三日市(市民会館横)	9:16
吉田(吉田公民館)	8:48	東三日市(おぎの歯科医院前)	9:18
芦崎(龍泉寺)	8:51	黒部市福祉センター着	9:21
生地経新(昭和薬局前)	8:53		
宮川町(芦崎製飴所前)	8:55		
大町(嶋倉七蔵宅前)	8:56		
四十物町(藤田宅前)	8:57		
天神新町(JA本店前)	9:08		
三島町(黒部市民病院前)	9:10		
櫛町(富山銀行前)	9:12		
上野(谷口隆進堂前)	9:14		

◎帰りのバスは午後3時30分に黒部市福祉センターを出発します。  
 ◎帰りのバス ①コース(水曜日、木曜日、金曜日)  
 ②コース(水曜日、金曜日)逆コースとなります。  
 ◎黒部市福祉センター休館日は、毎週月曜日と祝日の翌日です。  
 (但し、月曜日が祝日の場合は、火曜日は開館します。)

定期コース以外にもグループ・団体

**4名様以上**

無料送迎いたします。



◎お問い合わせ先 社会福祉法人黒部市社会福祉協議会 黒部市福祉センター 富山県黒部市金屋464-1 ☎(0765)54-1082

停留所追加

時間変更