

福祉バス時刻表

令和5年10月1日 改正

①定期コース(赤色マイクロバス)

②定期コース(銀色マイクロバス)

火曜日

黒部市福祉センター出発	8:40	西 町(真照寺)	9:07
西小路(舟屋和雄宅前)	8:46	大 越(吉沢建築作業所前)	9:11
長正寺(有倉真一宅前)	8:49	舌 山(中瀬宅前)	9:15
浦川端(浦川端公民館)	8:52	寺坪(オークレディースクリニック前)	9:17
浦川端(旧中島商店前)	8:53	上 野(旧パン工房さくら前)	9:20
浦川端(川村誠宅車庫前)	8:54	上 野(谷口隆進堂前)	9:23
中 坪(旧柳田商店前)	8:58	梶 町(富山銀行前)	9:24
中 坪(中坪公民館)	8:59	天神新町(JA本店前)	9:28
両 瀬(両瀬公民館)	9:00	三島町(電鉄黒部駅)	9:31
八 社(上田康之宅前)	9:03	黒部市福祉センター着	9:42
中 村(館野昌義宅前)	9:05		

黒部市福祉センター出発	8:40	黒部市福祉センター出発	8:40
飯沢(飯沢コミュニティセンター)	8:45	本 野(舟川健治宅前)	8:56
芦 崎(龍泉寺)	8:52	本 野(大海寺松栄宅前)	8:58
生地経新(昭和薬局前)	8:54	中 山(舟子豊和宅前)	9:03
宮川町(芦崎製飴所前)	8:56	山田新(平野武宅前)	9:13
大 町(嶋倉七蔵宅前)	8:57	新 天(新天公民館)	9:17
神 区(神明町公民館)	9:00	黒部市福祉センター着	9:25
堀 切(嶋倉宅前)	9:06		
堀切新(アワラ電設前)	9:10		
東三日市(おぎの歯科医院前)	9:12		
黒部市福祉センター着	9:15		



水曜日

黒部市福祉センター出発	8:40	荒町(田村宅前)	9:37
福平(栗山宅前)※冬季(1月~2月)休止	9:09	田家新(狐塚昭三宅前)	9:39
池 尻(池尻公民館)	9:12	田家新(山田武雄宅前)	9:40
田 糶(田糶公民館)	9:14	黒 瀬(長田義次宅前)	9:42
笠 破(笠破公民館)	9:18	黒部市福祉センター着	9:53
内生谷(内生谷公民館)	9:20		
釈迦堂(白山社前)	9:22		
釈迦堂(釈迦堂公民館)	9:24		
尾 山(尾山公民館)	9:29		
中 陣(中陣コミュニティセンター前)	9:31		

黒部市福祉センター出発	8:40	黒部市福祉センター出発	8:40
本 野(舟川健治宅前)	8:56	本 野(舟川健治宅前)	8:56
本 野(大海寺松栄宅前)	8:58	本 野(大海寺松栄宅前)	8:58
中 山(舟子豊和宅前)	9:03	中 山(舟子豊和宅前)	9:03
山田新(平野武宅前)	9:13	山田新(平野武宅前)	9:13
新 天(新天公民館)	9:17	新 天(新天公民館)	9:17
黒部市福祉センター着	9:25	黒部市福祉センター着	9:25



木曜日

黒部市福祉センター出発	8:40	中 村(館野昌義宅前)	9:05
西小路(舟屋和雄宅前)	8:46	舌 山(八木石油前)	9:08
長正寺(有倉真一宅前)	8:49	長 屋(村本タバコ店前)	9:09
浦川端(浦川端公民館)	8:53	寺坪(オークレディースクリニック前)	9:11
浦川端(旧中島商店前)	8:54	上 野(旧パン工房さくら前)	9:12
浦川端(川村誠宅車庫前)	8:55	上 野(谷口隆進堂前)	9:15
中 坪(旧柳田商店前)	8:59	梶 町(富山銀行前)	9:16
両 瀬(両瀬公民館)	9:00	東三日市(おぎの歯科医院前)	9:20
八 社(八社公民館)	9:02	黒部市福祉センター着	9:26
西 町(真照寺)	9:03		

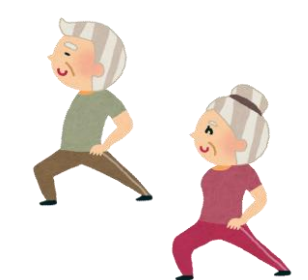
黒部市福祉センター出発	8:40	黒部市福祉センター出発	8:40
飯沢(飯沢コミュニティセンター)	8:45	飯沢(飯沢コミュニティセンター)	8:45
生地経新(昭和薬局前)	8:54	生地経新(昭和薬局前)	8:54
宮川町(芦崎製飴所前)	8:56	宮川町(芦崎製飴所前)	8:56
大 町(嶋倉七蔵宅前)	8:57	大 町(嶋倉七蔵宅前)	8:57
上 町(願楽寺)	8:59	上 町(願楽寺)	8:59
上 町(紺屋清吉宅前)	9:00	上 町(紺屋清吉宅前)	9:00
神 区(神明町公民館)	9:01	神 区(神明町公民館)	9:01
黒部市福祉センター着	9:10	黒部市福祉センター着	9:10



金曜日

黒部市福祉センター出発	8:40	出 島(出島公民館)	9:11
中新(長谷川隆行宅前)	8:44	出 島(川原正幸宅前)	9:15
中新(マルタカ防災黒部支店前)	8:45	沓 掛(原幸良宅前)	9:19
中 区(コミュニティセンター前)	8:50	沓 掛(高村智宅前)	9:20
吉 田(武隈祝則宅前)	8:53	黒部市福祉センター着	9:27
吉 田(吉田公民館)	8:55		
荒 俣(夏野清宅前)	8:58		
吉田(あいの風とやま鉄道生地駅)	9:03		
ケアハウス黒部笑福学園	9:06		

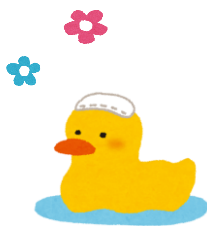
黒部市福祉センター出発	8:40	黒部市福祉センター出発	8:40
本 野(舟川健治宅前)	8:56	本 野(舟川健治宅前)	8:56
本 野(大海寺松栄宅前)	8:58	本 野(大海寺松栄宅前)	8:58
中 山(舟子豊和宅前)	9:03	中 山(舟子豊和宅前)	9:03
田家野(江口宅前)	9:09	田家野(江口宅前)	9:09
前 沢(朝倉和行宅前)	9:12	前 沢(朝倉和行宅前)	9:12
山田新(平野武宅前)	9:15	山田新(平野武宅前)	9:15
黒部市福祉センター着	9:25	黒部市福祉センター着	9:25



土曜日

黒部市福祉センター出発	8:40		
吉 田(吉田公民館)	8:48		
芦 崎(龍泉寺)	8:51		
生地経新(昭和薬局前)	8:53		
宮川町(芦崎製飴所前)	8:55		
大 町(嶋倉七蔵宅前)	8:56		
堀 切(嶋倉宅前)	9:03		
天神新町(JA本店前)	9:08		
梶 町(富山銀行前)	9:12		
上 野(谷口隆進堂前)	9:14		
東三日市(市民会館横)	9:16		
東三日市(おぎの歯科医院前)	9:18		
黒部市福祉センター着	9:21		

名水
くろべの湯



◎帰りのバスは午後3時30分に黒部市福祉センターを出発します。
◎帰りのバス
①コース(水曜日、木曜日、金曜日)
②コース(水曜日、金曜日)逆コースになります。
◎黒部市福祉センター休館日は毎週月曜日と祝日の翌日です。(但し、月曜日が祝日の場合は、火曜日は開館します。)

定期コース以外にもグループ・団体

4名様以上

無料送迎いたします。



停留所追加

時間変更